

ภาคผนวก

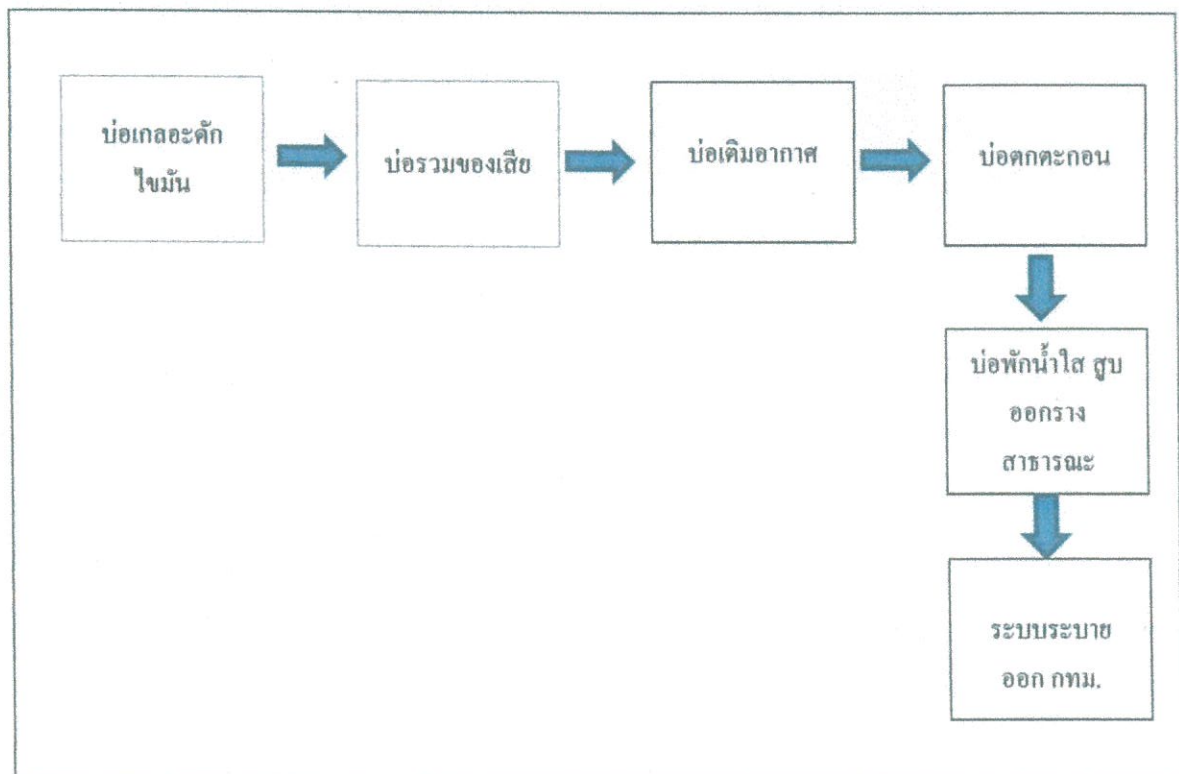
แบบบันทึกรายละเอียดของสถิติและข้อมูลซึ่ง
แสดงผลการทำงานของระบบบำบัดน้ำเสียและ
การดูแล (ทส.1 ทส.2)

แบบ ทส. ๑

**แบบบันทึกรายละเอียดของสถิติและข้อมูลซึ่งแสดงผลการทำงานของระบบบำบัดน้ำเสีย
ของแหล่งกำเนิดมลพิษ**

แหล่งกำเนิดมลพิษ ตั้งอยู่เลขที่ 31/1 หมู่ที่ - ชอย หลังสวน
ถนน - แขวง/ตำบล ลุมพินี เขต/อำเภอ ปทุมวัน
จังหวัด กรุงเทพมหานคร โทรศัพท์ 02-101-0951 โทรสาร
เป็นเจ้าของหรือผู้ครอบครองแหล่งกำเนิดมลพิษ ประกอบกิจการประเภท อาคารพักอาศัย 8 ชั้น
111 ห้องชุด ใบอนุญาตเลขที่ (ถ้ามี) อข. 6/2559 ออกให้โดย สำนักงานที่ดินกรุงเทพมหานคร
หมดอายุ

ซึ่งมีแผนผังแสดงการทำงานของระบบบำบัดน้ำเสีย ดังนี้



ได้จัดเก็บสถิติและข้อมูลแสดงผลการทำงานของระบบบำบัดน้ำเสียปรากฏตามตาราง ดังนี้

สถิติและข้อมูลที่เกี่ยวข้องกับการดำเนินงาน															
วัน เดือน ปี	ปริมาณ การใช้ ไฟฟ้าของ ระบบบำบัด น้ำเสีย (หน่วย)	ปริมาณ น้ำใช้ ในทุก กิจกรรมของ แหล่งกำเนิด มลพิษ (ลบ.ม.)	ปริมาณน้ำ เสียที่เข้า ระบบ บำบัดน้ำเสีย (ลบ.ม.)	การระบาย น้ำทิ้งจาก ระบบ บำบัดน้ำเสีย (ระบาย/ ไม่ระบาย)	ปริมาณ สารเคมีหรือ สารสกัด ชีวภาพที่ใช้ (ชื่อ/ปริมาณ) (ลิตรหรือ กิโลกรัม)	การทำงานของระบบบำบัดน้ำเสีย							ปริมาณ ตะกอน ส่วนเกิน ที่เกิดขึ้นจาก ระบบบำบัด น้ำเสียที่ นำไปกำจัด (ลบ.ม.)	ปัญหา อุปสรรค และ แนวทาง แก้ไข	ลายมือชื่อ ผู้บันทึก
						ระบบบำบัด น้ำเสีย (ปกติ/ผิดปกติ)	เครื่อง สูบน้ำ (ปกติ/ ผิดปกติ)	เครื่องเติม อากาศ (ปกติ/ ผิดปกติ)	เครื่องกลวง/ ผสมน้ำเสีย (ปกติ/ ผิดปกติ)	เครื่องกลวง/ ผสมสารเคมี (ปกติ/ ผิดปกติ)	เครื่องสูบ ตะกอน (ปกติ/ ผิดปกติ)	อื่นๆ (ระบุ) (ปกติ/ ผิดปกติ)			
1/7/66	44.5	30	24.0	ส่งขาย	-	ปกติ	-	ปกติ	-	-	ปกติ	-	-	ศิริกร	
2/7/66	44.5	25	20.0	ส่งขาย	-	ปกติ	-	ปกติ	-	-	ปกติ	-	-	ศิริกร	
3/7/66	44.5	32	25.6	ส่งขาย	-	ปกติ	-	ปกติ	-	-	ปกติ	-	-	ศิริกร	
4/7/66	44.5	20	16.0	ส่งขาย	-	ปกติ	-	ปกติ	-	-	ปกติ	-	-	ศิริกร	
5/7/66	44.5	18	14.4	ส่งขาย	-	ปกติ	-	ปกติ	-	-	ปกติ	-	-	ศิริกร	
6/7/66	44.5	20	16.0	ส่งขาย	-	ปกติ	-	ปกติ	-	-	ปกติ	-	-	ศิริกร	
7/7/66	44.5	30	24.0	ส่งขาย	-	ปกติ	-	ปกติ	-	-	ปกติ	-	-	ศิริกร	
8/7/66	44.5	22	17.6	ส่งขาย	-	ปกติ	-	ปกติ	-	-	ปกติ	-	-	ศิริกร	
9/7/66	44.5	25	20.0	ส่งขาย	-	ปกติ	-	ปกติ	-	-	ปกติ	-	-	ศิริกร	
10/7/66	44.5	30	24.0	ส่งขาย	-	ปกติ	-	ปกติ	-	-	ปกติ	-	-	ศิริกร	
11/7/66	44.5	13	10.4	ส่งขาย	-	ปกติ	-	ปกติ	-	-	ปกติ	-	-	ศิริกร	
12/7/66	44.5	8	6.4	ส่งขาย	-	ปกติ	-	ปกติ	-	-	ปกติ	-	-	ศิริกร	
13/7/66	44.5	20	16.0	ส่งขาย	-	ปกติ	-	ปกติ	-	-	ปกติ	-	-	ศิริกร	
14/7/66	44.5	22	17.6	ส่งขาย	-	ปกติ	-	ปกติ	-	-	ปกติ	-	-	ศิริกร	
15/7/66	44.5	18	14.4	ส่งขาย	-	ปกติ	-	ปกติ	-	-	ปกติ	-	-	ศิริกร	
16/7/66	44.5	20	16.0	ส่งขาย	-	ปกติ	-	ปกติ	-	-	ปกติ	-	-	ศิริกร	

สถิติและข้อมูลที่เกี่ยวข้องกับการแข่งขัน 12

สถิติและข้อมูลเกี่ยวกับจากแหล่งกำเนิดมลพิษ 12																	
วัน เดือน ปี	ปริมาณน้ำ						ปริมาณ น้ำทิ้งจากระบบ บำบัดน้ำเสีย (ระบาย/ ไม่ระบาย)	ปริมาณ สารเคมีหรือ สารสกัด ชีวภาพที่ใช้ (ชื่อปริมาณ) (ลิตรหรือ กิโลกรัม)	การทำงานของระบบบำบัดน้ำเสีย							ปริมาณ ตะกอน ส่วนเกิน ที่เกิดขึ้นจาก ระบบบำบัด น้ำเสียที่ นำไปกำจัด (ลบ.ม.)	ปัญหา อุปสรรค และ แนวทาง แก้ไข
	ปริมาณ การใช้ ไฟฟ้า ของ ระบบ บำบัดน้ำ เสีย (หน่วย)	ปริมาณ น้ำใช้ ในทุก กิจกรรมของ แหล่งกำเนิด มลพิษ (ลบ.ม.)	ปริมาณ เสียที่เข้า ระบบ บำบัดน้ำเสีย (ลบ.ม.)	การระบาย	ปริมาณ สารเคมีหรือ สารสกัด ชีวภาพที่ใช้ (ชื่อปริมาณ) (ลิตรหรือ กิโลกรัม)	ระบบบำบัด น้ำเสีย (ปกติ/ผิดปกติ)			เครื่อง สูบน้ำ (ปกติ/ ผิดปกติ)	เครื่องเติม อากาศ (ปกติ/ ผิดปกติ)	เครื่องกลั่น ผสมน้ำเสีย (ปกติ/ ผิดปกติ)	เครื่องกลั่น/ ผสมสารเคมี (ปกติ/ ผิดปกติ)	เครื่องสูบล ตะกอน (ปกติ/ ผิดปกติ)	อื่นๆ (ระบุ) (ปกติ/ ผิดปกติ)			
17/7/66	44.5	30	24.0	ระบายน	-	ปกติ	-	ปกติ	-	ปกติ	-	-	-	ผิดปกติ	-	ผิดปกติ	
18/7/66	44.5	22	17.6	ระบายน	-	ปกติ	-	ปกติ	-	ปกติ	-	-	-	ปกติ	-	ผิดปกติ	
19/7/66	44.5	32	25.6	ระบายน	-	ปกติ	-	ปกติ	-	ปกติ	-	-	-	ปกติ	-	ผิดปกติ	
20/7/66	44.5	30	24.0	ระบายน	-	ปกติ	-	ปกติ	-	ปกติ	-	-	-	ปกติ	-	ผิดปกติ	
21/7/66	44.5	25	20.0	ระบายน	-	ปกติ	-	ปกติ	-	ปกติ	-	-	-	ปกติ	-	ผิดปกติ	
22/7/66	44.5	20	16.0	ระบายน	-	ปกติ	-	ปกติ	-	ปกติ	-	-	-	ปกติ	-	ผิดปกติ	
23/7/66	44.5	23	18.4	ระบายน	-	ปกติ	-	ปกติ	-	ปกติ	-	-	-	ปกติ	-	ผิดปกติ	
24/7/66	44.5	25	20.0	ระบายน	-	ปกติ	-	ปกติ	-	ปกติ	-	-	-	ปกติ	-	ผิดปกติ	
25/7/66	44.5	12	9.6	ระบายน	-	ปกติ	-	ปกติ	-	ปกติ	-	-	-	ปกติ	-	ผิดปกติ	
26/7/66	44.5	10	8.0	ระบายน	-	ปกติ	-	ปกติ	-	ปกติ	-	-	-	ปกติ	-	ผิดปกติ	
27/7/66	44.5	12	9.6	ระบายน	-	ปกติ	-	ปกติ	-	ปกติ	-	-	-	ปกติ	-	ผิดปกติ	
28/7/66	44.5	21	16.8	ระบายน	-	ปกติ	-	ปกติ	-	ปกติ	-	-	-	ปกติ	-	ผิดปกติ	
29/7/66	44.5	22	17.6	ระบายน	-	ปกติ	-	ปกติ	-	ปกติ	-	-	-	ปกติ	-	ผิดปกติ	
30/7/66	44.5	18	14.4	ระบายน	-	ปกติ	-	ปกติ	-	ปกติ	-	-	-	ปกติ	-	ผิดปกติ	
31/7/66	44.5	20	16.0	ระบายน	-	ปกติ	-	ปกติ	-	ปกติ	-	-	-	ปกติ	-	ผิดปกติ	

31หมายเหตุ ๑. ให้กรอกสถิติและข้อมูลเฉพาะในกรณีที่มีสถิติและข้อมูลนั้น ๆ ในแต่ละวัน

๒. ในกรณีที่ระบบบำบัดน้ำเสียที่มีการติดตั้งเครื่องตรวจวัดคุณภาพน้ำทิ้งแบบอัตโนมัติ ให้แนบผล
การตรวจวัดคุณภาพน้ำทิ้งทุกวันแยกตามพารามิเตอร์ที่ตรวจวัด และทำการสรุปผลเป็น
สถิติและข้อมูลรายเดือน

ขอรับรองว่าการบันทึกสถิติและข้อมูลตามตารางข้างต้นถูกต้องทุกประการ

..... เจ้าของหรือผู้ครอบครองแหล่งกำเนิดมลพิษ

(นายสมนึก เกลือวัลย์)

..... ผู้ควบคุมระบบบำบัดน้ำเสีย

(ศ.ดร. นันทวัฒน์)

ใบอนุญาตเลขที่ หมดอายุ

ออกให้โดย

..... ผู้รับจ้างให้บริการบำบัดน้ำเสีย

(.....)

ใบอนุญาตเลขที่ หมดอายุ

ออกให้โดย

รายงานสรุปผลการทำงานของระบบบำบัดน้ำเสีย

๑. ข้อมูลทั่วไป

แหล่งกำเนิดมลพิษ ตั้งอยู่เลขที่ 31/1 หมู่ที่ - ซอย.....หลังสวน.....
 ถนน.....แขวง/ตำบล.....ลุมพินี.....เขต/อำเภอ.....ปทุมวัน
 จังหวัด กรุงเทพมหานคร โทรศัพท์ 02-101-0951 โทรสาร.....
 มี นายสมนึก เกลือวัลย์ เป็นเจ้าของหรือผู้ครอบครองแหล่งกำเนิดมลพิษ ประกอบกิจการ
 ประเภท อาคารพักอาศัย 8 ชั้น 111 ห้องชุด ใบอนุญาตเลขที่
 (ถ้ามี) อช. 6/2559 ออกให้โดย สำนักงานที่ดินกรุงเทพมหานคร หมดอายุ.....

ในการนี้ขอรายงานสรุปผลการทำงานของระบบบำบัดน้ำเสียของแหล่งกำเนิดมลพิษสำหรับ
 เดือน.....พ.ศ.....ตามที่ได้กำหนดในมาตรา ๘๐ แห่งพระราชบัญญัติส่งเสริมและ
 รักษาคุณภาพสิ่งแวดล้อมแห่งชาติ พ.ศ. ๒๕๓๕ ในฐานะ

.....เจ้าของหรือผู้ครอบครองแหล่งกำเนิดมลพิษ
 (นายสมนึก เกลือวัลย์)

.....ผู้ควบคุมระบบบำบัดน้ำเสีย

(.....)

ใบอนุญาตเลขที่.....หมดอายุ.....

ออกให้โดย.....

.....ผู้รับจ้างให้บริการบำบัดน้ำเสีย

(.....)

ใบอนุญาตเลขที่.....หมดอายุ.....

ออกให้โดย.....

๒. ข้อมูลเกี่ยวกับระบบบำบัดน้ำเสีย และแหล่งรองรับน้ำทิ้ง

(๑) ประเภท/ชนิดของระบบบำบัดน้ำเสีย.....แบบแยกที่เวตต์สลัดจ์

ความสามารถในการรองรับน้ำเสียของระบบบำบัดน้ำเสีย 80 ลบ.ม./วัน

(๒) การทำงานของระบบบำบัดน้ำเสีย ☒ แบบต่อเนื่อง 24 ชั่วโมง/วัน

☐ แบบไม่ต่อเนื่อง (ระบุ).....

(๓) อุปกรณ์และเครื่องมือที่ใช้ในระบบบำบัดน้ำเสีย ☐ เครื่องสูบน้ำ ☒ เครื่องเติมอากาศ

☐ เครื่องกวนผสมน้ำเสีย ☐ เครื่องกวนผสมสารเคมี

☒ เครื่องสูบลตะกอน ☐ อื่น ๆ (ระบุ).....

(๔) แหล่งรองรับน้ำทิ้ง (ระบุ).....รางระบายน้ำสาธารณะ

(๕) วิธีจัดการตะกอนที่เกิดขึ้นจากระบบบำบัดน้ำเสียและวิธีการกำจัด.....จ้างรถดูดตะกอน

๓. สรุปผลการทำงานของระบบบำบัดน้ำเสียเป็นรายเดือน

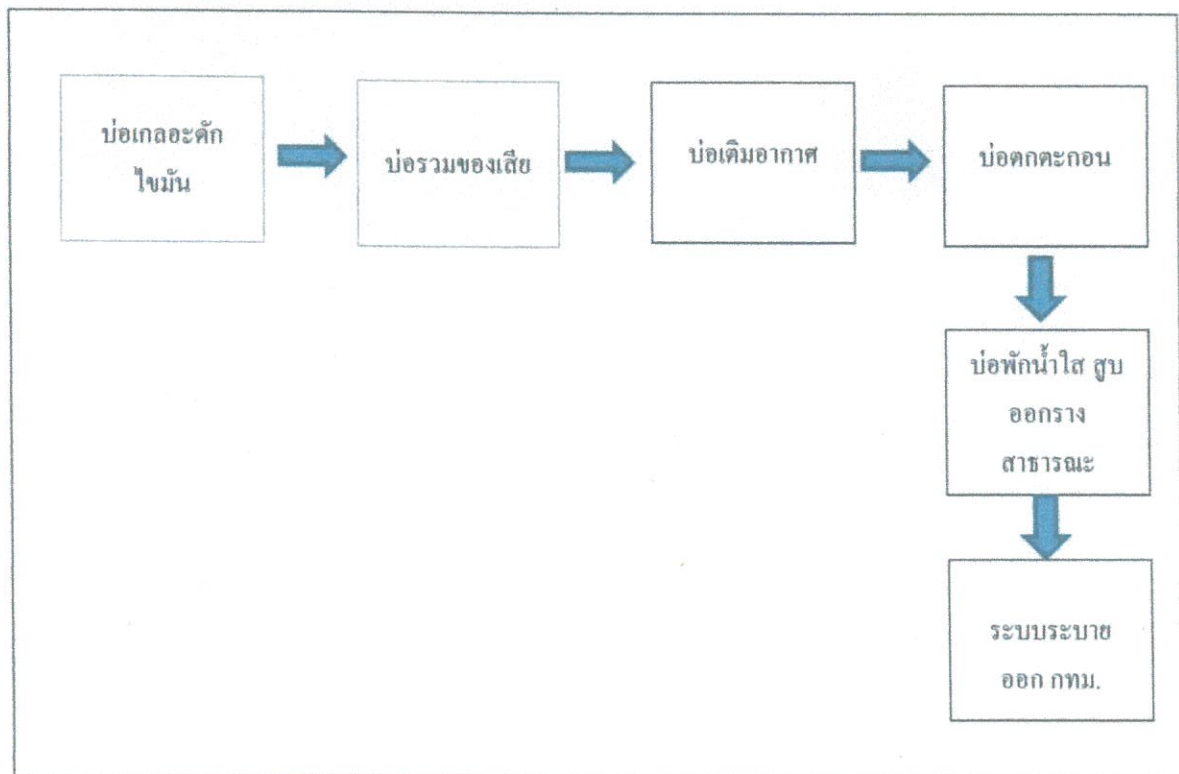
- (๑) ปริมาณการใช้ไฟฟ้าของระบบบำบัดน้ำเสีย (หน่วย) 1,373.60
- (๒) ปริมาณน้ำใช้ทุกกิจกรรมในแหล่งกำเนิดมลพิษ (ลบ.ม.) 675.00
- (๓) ปริมาณน้ำเสียที่เข้าระบบบำบัดน้ำเสีย (ลบ.ม.) 540.00
- (๔) การระบายน้ำทั้งจากระบบบำบัดน้ำเสีย ระบาย
- (๕) ปริมาณสารเคมีหรือสารสกัดชีวภาพที่ใช้ (ลิตรหรือกิโลกรัม) จุลินทรีย์
- (๖) การทำงานของระบบบำบัดน้ำเสียและอุปกรณ์
- ระบบบำบัดน้ำเสีย ☒ ปกติ ☐ ผิดปกติ (ระบุ)
 - เครื่องสูบน้ำ ☐ ปกติ ☐ ผิดปกติ (ระบุ) -
 - เครื่องเติมอากาศ ☒ ปกติ ☐ ผิดปกติ (ระบุ)
 - เครื่องกวนผสมน้ำเสีย ☐ ปกติ ☐ ผิดปกติ (ระบุ) -
 - เครื่องกวนผสมสารเคมี ☐ ปกติ ☐ ผิดปกติ (ระบุ) -
 - เครื่องสูบลำโพง ☒ ปกติ ☐ ผิดปกติ (ระบุ)
 - อื่นๆ ☐ ปกติ ☐ ผิดปกติ (ระบุ)
- (๗) ปริมาณตะกอนส่วนเกินจากระบบบำบัดน้ำเสียที่นำไปกำจัด (ลบ.ม.) -
- (๘) ปัญหา อุปสรรค และแนวทางแก้ไข -

- คำเตือน ๑. เจ้าของหรือผู้ครอบครองแหล่งกำเนิดมลพิษ ผู้ควบคุมระบบบำบัดน้ำเสีย หรือผู้รับจ้างให้บริการบำบัดน้ำเสียผู้ใดไม่จัดเก็บสถิติ ข้อมูล หรือไม่ทำบันทึกหรือรายงานตามมาตรา ๘๐ ต้องระวางโทษจำคุกไม่เกินหนึ่งเดือน หรือปรับไม่เกินหนึ่งหมื่นบาท หรือทั้งจำทั้งปรับตามมาตรา ๑๐๖
๒. ผู้ควบคุมระบบบำบัดน้ำเสียหรือผู้รับจ้างให้บริการบำบัดน้ำเสียผู้ใดทำบันทึกหรือรายงานโดยแสดงข้อความอันเป็นเท็จ ต้องระวางโทษจำคุกไม่เกินหนึ่งปี หรือปรับไม่เกินหนึ่งแสนบาท หรือทั้งจำทั้งปรับตามมาตรา ๑๐๗

แบบบันทึกรายละเอียดของสถิติและข้อมูลซึ่งแสดงผลการทำงานของระบบบำบัดน้ำเสีย
ของแหล่งกำเนิดมลพิษ

แหล่งกำเนิดมลพิษ ตั้งอยู่เลขที่ 31/1 หมู่ที่ - ซอย หลังสวน
ถนน - แขวง/ตำบล ลุมพินี เขต/อำเภอ ปทุมวัน
จังหวัด กรุงเทพมหานคร โทรศัพท์ 02-101-0951 โทรสาร
เป็นเจ้าของหรือผู้ครอบครองแหล่งกำเนิดมลพิษ ประกอบกิจการประเภท อาคารพักอาศัย 8 ชั้น
111 ห้องชุด ใบอนุญาตเลขที่ (ถ้ามี) อช. 6/2559 ออกให้โดย สำนักงานที่ดินกรุงเทพมหานคร
หมดอายุ

ซึ่งมีแผนผังแสดงการทำงานของระบบบำบัดน้ำเสีย ดังนี้



ได้จัดเก็บสถิติและข้อมูลแสดงผลการทำงานของระบบบำบัดน้ำเสียปรากฏตามตาราง ดังนี้

สถิติและข้อมูลที่เกี่ยวข้องกับการดำเนินงานด้านมลพิษ 12															
วัน เดือน ปี	ปริมาณ การใช้ ไฟฟ้า ของ ระบบ บำบัดน้ำ เสีย (หน่วย)	ปริมาณ น้ำใช้ ในทุก กิจกรรมของ แหล่งกำเนิด มลพิษ (ลบ.ม.)	ปริมาณน้ำ เสียที่เข้า ระบบ บำบัดน้ำเสีย (ลบ.ม.)	การระบาย น้ำทิ้งจากระบบ บำบัดน้ำเสีย (ระบาย/ ไม่ระบาย)	ปริมาณ สารเคมีหรือ สารสกัด ชีวภาพที่ใช้ (ชื่อ/ปริมาณ) (ลิตรหรือ กิโลกรัม)	การทำงานของระบบบำบัดน้ำเสีย							ปริมาณ ตะกอน ส่วนเกิน ที่เกิดขึ้นจาก ระบบบำบัด น้ำเสียที่ นำไปกำจัด (ลบ.ม.)	ปัญหา อุปสรรค และ แนวทาง แก้ไข	ลายมือชื่อ ผู้บันทึก
						ระบบบำบัด น้ำเสีย (ปกติ/ผิดปกติ)	เครื่อง สูบน้ำ (ปกติ/ ผิดปกติ)	เครื่องเติม อากาศ (ปกติ/ ผิดปกติ)	เครื่องกลั่น ไขมัน (ปกติ/ ผิดปกติ)	เครื่องกรอง ทราย (ปกติ/ ผิดปกติ)	เครื่องสูบ ตะกอน (ปกติ/ ผิดปกติ)	อื่นๆ (ระบุ) (ปกติ/ ผิดปกติ)			
17 / 8 / 66	44.5	24	20	5-16	-	ปกติ	-	ปกติ	-	-	ปกติ	-	-	-	ดี
18 / 8 / 66	44.5	30	24	5-16	-	ปกติ	-	ปกติ	-	-	ปกติ	-	-	-	ดี
19 / 8 / 66	44.5	15	12	5-16	-	ปกติ	-	ปกติ	-	-	ปกติ	-	-	-	ดี
20 / 8 / 66	44.5	18	14.4	5-16	-	ปกติ	-	ปกติ	-	-	ปกติ	-	-	-	ดี
21 / 8 / 66	44.5	22	17.6	5-16	-	ปกติ	-	ปกติ	-	-	ปกติ	-	-	-	ดี
22 / 8 / 66	44.5	20	16	5-16	-	ปกติ	-	ปกติ	-	-	ปกติ	-	-	-	ดี
23 / 8 / 66	44.5	28	21.6	5-16	-	ปกติ	-	ปกติ	-	-	ปกติ	-	-	-	ดี
24 / 8 / 66	44.5	20	16	5-16	-	ปกติ	-	ปกติ	-	-	ปกติ	-	-	-	ดี
25 / 8 / 66	44.5	23	18.4	5-16	-	ปกติ	-	ปกติ	-	-	ปกติ	-	-	-	ดี
26 / 8 / 66	44.5	24	19.2	5-16	-	ปกติ	-	ปกติ	-	-	ปกติ	-	-	-	ดี
27 / 8 / 66	44.5	42	33.6	5-16	-	ปกติ	-	ปกติ	-	-	ปกติ	-	-	-	ดี
28 / 8 / 66	44.5	30	24	5-16	-	ปกติ	-	ปกติ	-	-	ปกติ	-	-	-	ดี
29 / 8 / 66	44.5	22	18.6	5-16	-	ปกติ	-	ปกติ	-	-	ปกติ	-	-	-	ดี
30 / 8 / 66	44.5	30	24	5-16	-	ปกติ	-	ปกติ	-	-	ปกติ	-	-	-	ดี
31 / 8 / 66	44.5	21	17.6	5-16	-	ปกติ	-	ปกติ	-	-	ปกติ	-	-	-	ดี

31หมายเหตุ ๑. ให้กรอกสถิติและข้อมูลเฉพาะในกรณีที่มีสถิติและข้อมูลนั้น ๆ ในแต่ละวัน

๒. ในกรณีระบบบำบัดน้ำเสียที่มีการติดตั้งเครื่องตรวจวัดคุณภาพน้ำทิ้งแบบอัตโนมัติ ให้แนบผลการตรวจวัดคุณภาพน้ำทิ้งทุกวันแยกตามพารามิเตอร์ที่ตรวจวัด และทำการสรุปผลเป็นสถิติและข้อมูลรายเดือน

ขอรับรองว่าการบันทึกสถิติและข้อมูลตามตารางข้างต้นถูกต้องทุกประการ
..... เจ้าของหรือผู้ครอบครองแหล่งกำเนิดมลพิษ
(..... นายสมนึก เกลือวัลย์)
..... ผู้ควบคุมระบบบำบัดน้ำเสีย
(..... อภิวั)
ใบอนุญาตเลขที่ หมดอายุ
ออกให้โดย.....
..... ผู้รับจ้างให้บริการบำบัดน้ำเสีย
(.....)
ใบอนุญาตเลขที่ หมดอายุ
ออกให้โดย

๓. สรุปผลการทำงานของระบบบำบัดน้ำเสียเป็นรายเดือน

- (๑) ปริมาณการใช้ไฟฟ้าของระบบบำบัดน้ำเสีย (หน่วย) 1,378.50
- (๒) ปริมาณน้ำใช้ทุกกิจกรรมในแหล่งกำเนิดมลพิษ (ลบ.ม.) 230.00
- (๓) ปริมาณน้ำเสียที่เข้าระบบบำบัดน้ำเสีย (ลบ.ม.) 664.00
- (๔) การระบายน้ำทิ้งจากระบบบำบัดน้ำเสีย ระบาย
- (๕) ปริมาณสารเคมีหรือสารสกัดชีวภาพที่ใช้ (ลิตรหรือกิโลกรัม) จุลินทรีย์
- (๖) การทำงานของระบบบำบัดน้ำเสียและอุปกรณ์
- ระบบบำบัดน้ำเสีย ☒ ปกติ ☐ ผิดปกติ (ระบุ)
 - เครื่องสูบน้ำ ☐ ปกติ ☐ ผิดปกติ (ระบุ) -
 - เครื่องเติมอากาศ ☒ ปกติ ☐ ผิดปกติ (ระบุ)
 - เครื่องกวณผสมน้ำเสีย ☐ ปกติ ☐ ผิดปกติ (ระบุ) -
 - เครื่องกวณผสมสารเคมี ☐ ปกติ ☐ ผิดปกติ (ระบุ) -
 - เครื่องสูบลตะกอน ☒ ปกติ ☐ ผิดปกติ (ระบุ)
 - อื่นๆ ☐ ปกติ ☐ ผิดปกติ (ระบุ)
- (๗) ปริมาณตะกอนส่วนเกินจากระบบบำบัดน้ำเสียที่นำไปกำจัด (ลบ.ม.) -
- (๘) ปัญหา อุปสรรค และแนวทางแก้ไข -
-

- คำเตือน ๑. เจ้าของหรือผู้ครอบครองแหล่งกำเนิดมลพิษ ผู้ควบคุมระบบบำบัดน้ำเสีย หรือผู้รับจ้างให้บริการบำบัดน้ำเสียผู้ใดไม่จัดเก็บสถิติ ข้อมูล หรือไม่ทำบันทึกหรือรายงานตามมาตรา ๘๐ ต้องระวางโทษจำคุกไม่เกินหนึ่งเดือน หรือปรับไม่เกินหนึ่งหมื่นบาท หรือทั้งจำทั้งปรับตามมาตรา ๑๐๖
๒. ผู้ควบคุมระบบบำบัดน้ำเสียหรือผู้รับจ้างให้บริการบำบัดน้ำเสียผู้ใดทำบันทึกหรือรายงานโดยแสดงข้อความอันเป็นเท็จ ต้องระวางโทษจำคุกไม่เกินหนึ่งปี หรือปรับไม่เกินหนึ่งแสนบาท หรือทั้งจำทั้งปรับตามมาตรา ๑๐๗


รายงานสรุปผลการทำงานของระบบบำบัดน้ำเสีย

๑. ข้อมูลทั่วไป

แหล่งกำเนิดมลพิษ ตั้งอยู่เลขที่ 31/1 หมู่ที่ - ซอย.....หลังสวน.....
ถนน - แขวง/ตำบล ลุมพินี เขต/อำเภอ ปทุมวัน
จังหวัด กรุงเทพมหานคร โทรศัพท์ 02-101-0951 โทรสาร.....
มี นายสมนึก เคลือวดี เป็นเจ้าของหรือผู้ครอบครองแหล่งกำเนิดมลพิษ ประกอบกิจการ
ประเภท อาคารพักอาศัย 8 ชั้น 111 ห้องชุด ใบอนุญาตเลขที่
(ถ้ามี) อช. 6/2559 ออกให้โดย สำนักงานที่ดินกรุงเทพมหานคร หมดอายุ.....

ในการนี้ขอรายงานสรุปผลการทำงานของระบบบำบัดน้ำเสียของแหล่งกำเนิดมลพิษสำหรับ
เดือน.....พ.ศ.....ตามที่ได้กำหนดในมาตรา ๘๐ แห่งพระราชบัญญัติส่งเสริมและ
รักษาคุณภาพสิ่งแวดล้อมแห่งชาติ พ.ศ. ๒๕๓๕ ในฐานะ

.....เจ้าของหรือผู้ครอบครองแหล่งกำเนิดมลพิษ
(นายสมนึก เคลือวดี)

.....ผู้ควบคุมระบบบำบัดน้ำเสีย
()

ใบอนุญาตเลขที่.....หมดอายุ.....
ออกให้โดย.....

.....ผู้รับจ้างให้บริการบำบัดน้ำเสีย
(.....)

ใบอนุญาตเลขที่.....หมดอายุ.....
ออกให้โดย.....

๒. ข้อมูลเกี่ยวกับระบบบำบัดน้ำเสีย และแหล่งรองรับน้ำทิ้ง

(๑) ประเภท/ชนิดของระบบบำบัดน้ำเสีย.....แบบแอกทีฟเต็ดสลัดจ์
ความสามารถในการรองรับน้ำเสียของระบบบำบัดน้ำเสีย.....80.....ลบ.ม./วัน

(๒) การทำงานของระบบบำบัดน้ำเสีย ☒ แบบต่อเนื่อง.....24.....ชั่วโมง/วัน
☐ แบบไม่ต่อเนื่อง (ระบุ).....

(๓) อุปกรณ์และเครื่องมือที่ใช้ในระบบบำบัดน้ำเสีย ☐ เครื่องสูบน้ำ ☒ เครื่องเติมอากาศ
☐ เครื่องกวน/ผสมน้ำเสีย ☐ เครื่องกวน/ผสมสารเคมี
☒ เครื่องสูบละกอน ☐ อื่น ๆ (ระบุ).....

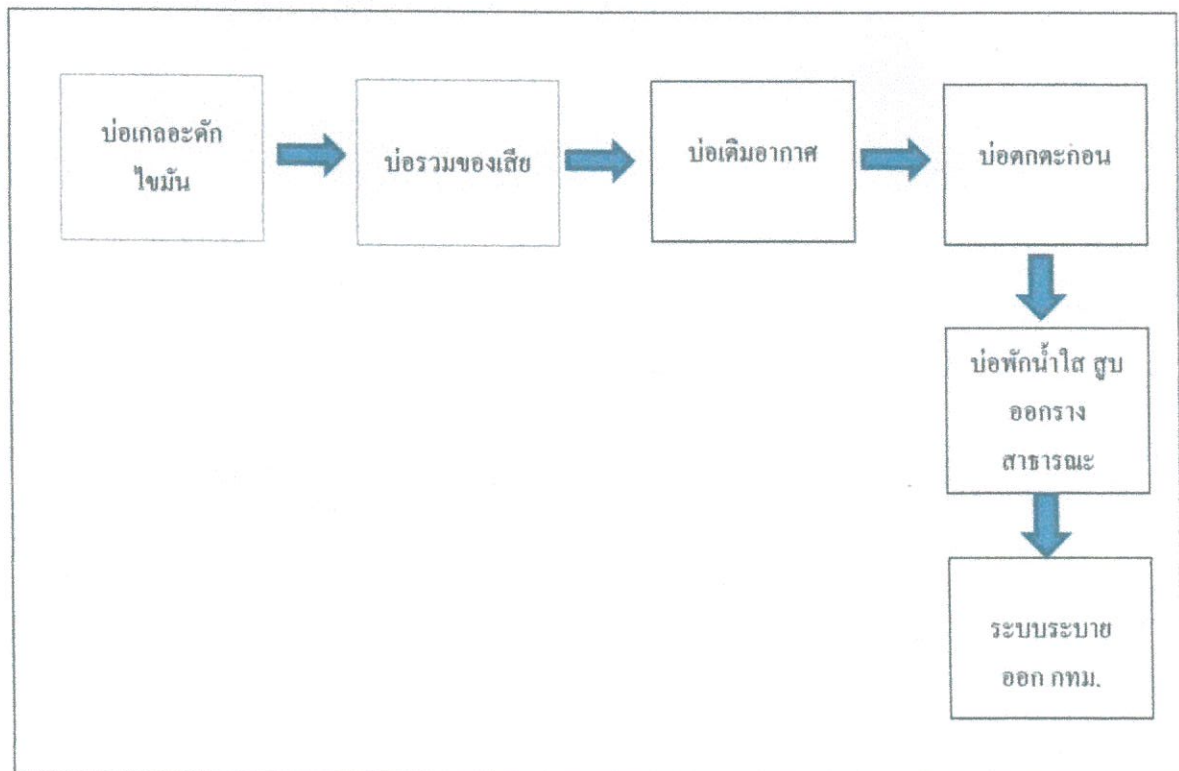
(๔) แหล่งรองรับน้ำทิ้ง (ระบุ).....รางระบายน้ำสาธารณะ

(๕) วิธีจัดการตะกอนที่เกิดขึ้นจากระบบบำบัดน้ำเสียและวิธีการกำจัด.....จ้างรถดูดตะกอน

แบบบันทึกรายละเอียดของสถิติและข้อมูลซึ่งแสดงผลการทำงานของระบบบำบัดน้ำเสีย
ของแหล่งกำเนิดมลพิษ

แหล่งกำเนิดมลพิษ ตั้งอยู่เลขที่ 31/1 หมู่ที่ - ซอย หลังสวน
ถนน - แขวง/ตำบล ลุมพินี เขต/อำเภอ ปทุมวัน
จังหวัด กรุงเทพมหานคร โทรศัพท์ 02-101-0951 โทรสาร
เป็นเจ้าของหรือผู้ครอบครองแหล่งกำเนิดมลพิษ ประกอบกิจการประเภท อาคารพักอาศัย 8 ชั้น
111 ห้องชุด ใบอนุญาตเลขที่ (ถ้ามี) อข. 6/2559 ออกให้โดย สำนักงานที่ดินกรุงเทพมหานคร
หมดอายุ

ซึ่งมีแผนผังแสดงการทำงานของระบบบำบัดน้ำเสีย ดังนี้



ได้จัดเก็บสถิติและข้อมูลแสดงผลการทำงานของระบบบำบัดน้ำเสียปรากฏตามตาราง ดังนี้

สถิติและข้อมูลที่เกิดขึ้นจากแหล่งกำเนิดมลพิษ															
วัน เดือน ปี	ปริมาณการใช้ไฟฟ้าของระบบบำบัดน้ำเสีย (หน่วย)	ปริมาณน้ำใช้ในทุกกิจกรรมของแหล่งกำเนิดมลพิษ (ลบ.ม.)	ปริมาณน้ำเสียที่เข้าระบบบำบัดน้ำเสีย (ลบ.ม.)	การระบายน้ำทิ้งจากระบบบำบัดน้ำเสีย (ระบาย/ไม่ระบาย)	ปริมาณสารเคมีหรือสารสกัดชีวภาพที่ใช้ (ชื่อปริมาณ) (ลิตรหรือ กิโลกรัม)	การทำงานของระบบบำบัดน้ำเสีย							ปริมาณตะกอนส่วนเกินที่เกิดขึ้นจากระบบบำบัดน้ำเสียที่นำไปกำจัด (ลบ.ม.)	ปัญหาอุปสรรคและแนวทางแก้ไข	ลายมือชื่อผู้บันทึก
						ระบบบำบัดน้ำเสีย (ปกติ/ผิดปกติ)	เครื่องสูบน้ำ (ปกติ/ผิดปกติ)	เครื่องเติมอากาศ (ปกติ/ผิดปกติ)	เครื่องกวน/ผสมน้ำเสีย (ปกติ/ผิดปกติ)	เครื่องกวน/ผสมสารเคมี (ปกติ/ผิดปกติ)	เครื่องสูบลำตะกอน (ปกติ/ผิดปกติ)	อื่นๆ (ระบุ) (ปกติ/ผิดปกติ)			
1/9/66	44.5	25	20	ระบบ	—	ปกติ	—	ปกติ	—	—	ปกติ	—	—	—	ปกติ
2/9/66	44.5	22	19.1	ระบบ	—	ปกติ	—	ปกติ	—	—	ปกติ	—	—	—	ปกติ
3/9/66	44.5	23	18.4	ระบบ	—	ปกติ	—	ปกติ	—	—	ปกติ	—	—	—	ปกติ
4/9/66	44.5	19	15.2	ระบบ	—	ปกติ	—	ปกติ	—	—	ปกติ	—	—	—	ปกติ
5/9/66	44.5	20	16	ระบบ	—	ปกติ	—	ปกติ	—	—	ปกติ	—	—	—	ปกติ
6/9/66	44.5	21	16.8	ระบบ	—	ปกติ	—	ปกติ	—	—	ปกติ	—	—	—	ปกติ
7/9/66	44.5	20	24	ระบบ	—	ปกติ	—	ปกติ	—	—	ปกติ	—	—	—	ปกติ
8/9/66	44.5	22	18.4	ระบบ	—	ปกติ	—	ปกติ	—	—	ปกติ	—	—	—	ปกติ
9/9/66	44.5	22	19.6	ระบบ	—	ปกติ	—	ปกติ	—	—	ปกติ	—	—	—	ปกติ
10/9/66	44.5	15	12	ระบบ	—	ปกติ	—	ปกติ	—	—	ปกติ	—	—	—	ปกติ
11/9/66	44.5	21	16.8	ระบบ	—	ปกติ	—	ปกติ	—	—	ปกติ	—	—	—	ปกติ
12/9/66	44.5	22	20	ระบบ	—	ปกติ	—	ปกติ	—	—	ปกติ	—	—	—	ปกติ
13/9/66	44.5	8	6.4	ระบบ	—	ปกติ	—	ปกติ	—	—	ปกติ	—	—	—	ปกติ
14/9/66	44.5	15	12	ระบบ	—	ปกติ	—	ปกติ	—	—	ปกติ	—	—	—	ปกติ
15/9/66	44.5	26	20.8	ระบบ	—	ปกติ	—	ปกติ	—	—	ปกติ	—	—	—	ปกติ
16/9/66	44.5	18	14.4	ระบบ	—	ปกติ	—	ปกติ	—	—	ปกติ	—	—	—	ปกติ

สถิติและข้อมูลที่เกิดขึ้นจากแหล่งกำเนิดมลพิษ

วัน เดือน ปี	การดำเนินงานของระบบบำบัดน้ำเสีย										ปริมาณ ตะกอน ส่วนเกิน ที่เกิดขึ้นจาก ระบบบำบัด น้ำเสียที่ นำไปกำจัด (ลบ.ม.)	ปัญหา อุปสรรค และ แนวทาง แก้ไข	ลายมือชื่อ ผู้บันทึก
	ปริมาณ การใช้ ไฟฟ้า ของ ระบบ บำบัดน้ำ เสีย (หน่วย)	ปริมาณ น้ำใช้ ในทุก กิจกรรมของ แหล่งกำเนิด มลพิษ (ลบ.ม.)	ปริมาณน้ำ เสียที่เข้า ระบบ บำบัดน้ำเสีย (ลบ.ม.)	การระบาย น้ำทั้งจากระบบ บำบัดน้ำเสีย (ระบาย/ ไม่ระบาย)	ปริมาณ สารเคมีหรือ สารสกัด ชีวภาพที่ใช้ (ชื่อ/ปริมาณ) (ลิตรหรือ กิโลกรัม)	ระบบบำบัด น้ำเสีย (ปกติ/ผิดปกติ)	เครื่อง สูบน้ำ (ปกติ/ ผิดปกติ)	เครื่องเติม อากาศ (ปกติ/ ผิดปกติ)	เครื่องทวน ผสมน้ำเสีย (ปกติ/ ผิดปกติ)	เครื่องทวน ผสมสารเคมี (ปกติ/ ผิดปกติ)	เครื่องสูบ ตะกอน (ปกติ/ ผิดปกติ)	อื่นๆ (ระบุ) (ปกติ/ ผิดปกติ)	
17/9/66	44.5	16	12.8	ระบอบ	-	ปกติ	-	ปกติ	-	-	ปกติ	-	สจ.
18/9/66	44.5	21	16.8	ระบอบ	-	ปกติ	-	ปกติ	-	-	ปกติ	-	สจ.
19/9/66	44.5	12	14.4	ระบอบ	-	ปกติ	-	ปกติ	-	-	ปกติ	-	สจ.
20/9/66	44.5	16	12.8	ระบอบ	-	ปกติ	-	ปกติ	-	-	ปกติ	-	สจ.
21/9/66	44.5	20	16	ระบอบ	-	ปกติ	-	ปกติ	-	-	ปกติ	-	สจ.
22/9/66	44.5	23	18.4	ระบอบ	-	ปกติ	-	ปกติ	-	-	ปกติ	-	สจ.
23/9/66	44.5	13	13.6	ระบอบ	-	ปกติ	-	ปกติ	-	-	ปกติ	-	สจ.
24/9/66	44.5	15	12	ระบอบ	-	ปกติ	-	ปกติ	-	-	ปกติ	-	สจ.
25/9/66	44.5	26	20.8	ระบอบ	-	ปกติ	-	ปกติ	-	-	ปกติ	-	สจ.
26/9/66	44.5	20	16	ระบอบ	-	ปกติ	-	ปกติ	-	-	ปกติ	-	สจ.
27/9/66	44.5	17	13.6	ระบอบ	-	ปกติ	-	ปกติ	-	-	ปกติ	-	สจ.
28/9/66	44.5	21	16.8	ระบอบ	-	ปกติ	-	ปกติ	-	-	ปกติ	-	สจ.
29/9/66	44.5	22	17.6	ระบอบ	-	ปกติ	-	ปกติ	-	-	ปกติ	-	สจ.
30/9/66	44.5	5	4	ระบอบ	-	ปกติ	-	ปกติ	-	-	ปกติ	-	สจ.

31หมายเหตุ ๑. ให้กรอกสถิติและข้อมูลเฉพาะในกรณีที่มีสถิติและข้อมูลนั้น ๆ ในแต่ละวัน

๒. ในกรณีระบบบำบัดน้ำเสียที่มีการติดตั้งเครื่องตรวจวัดคุณภาพน้ำทิ้งแบบอัตโนมัติ ให้แนบผลการตรวจวัดคุณภาพน้ำทิ้งทุกวันแยกตามพารามิเตอร์ที่ตรวจวัด และทำการสรุปผลเป็นสถิติและข้อมูลรายเดือน

ขอรับรองว่าการบันทึกสถิติและข้อมูลตามตารางข้างต้นถูกต้องทุกประการ

..... เจ้าของหรือผู้ครอบครองแหล่งกำเนิดมลพิษ

(..... **สมนึก เกลือวัลย์**))

..... ผู้ควบคุมระบบบำบัดน้ำเสีย

(..... **สุภา วรรณ**))

ใบอนุญาตเลขที่ หมดอายุ

ออกให้โดย.....

..... ผู้รับจ้างให้บริการบำบัดน้ำเสีย

(.....))

ใบอนุญาตเลขที่ หมดอายุ

ออกให้โดย

รายงานสรุปผลการทำงานของระบบบำบัดน้ำเสีย

๑. ข้อมูลทั่วไป

แหล่งกำเนิดมลพิษ ตั้งอยู่เลขที่ 31/1 หมู่ที่ - ซอย.....หลังสวน.....
 ถนน - แขวง/ตำบล อุมพินี เขต/อำเภอ ปทุมวัน
 จังหวัด กรุงเทพมหานคร โทรศัพท์ 02-101-0951 โทรสาร.....
 มี นายสมนึก เกลือวัลย์ เป็นเจ้าของหรือผู้ครอบครองแหล่งกำเนิดมลพิษ ประกอบกิจการ
 ประเภท อาคารพักอาศัย 8 ชั้น 111 ห้องชุด ใบ อนุ ญา ต เล ข ที่
 (ถ้ามี) อช. 6/2559 ออกให้โดย สำนักงานที่ดินกรุงเทพมหานคร หมดอายุ.....

ในการนี้ขอรายงานสรุปผลการทำงานของระบบบำบัดน้ำเสียของแหล่งกำเนิดมลพิษสำหรับ
 เดือน ธันวาคม พ.ศ. 2563 ตามที่ได้กำหนดในมาตรา ๘๐ แห่งพระราชบัญญัติส่งเสริม
 และรักษาคุณภาพสิ่งแวดล้อมแห่งชาติ พ.ศ. ๒๕๓๕ ในฐานะ

..... เจ้าของหรือผู้ครอบครองแหล่งกำเนิดมลพิษ
 (นายสมนึก เกลือวัลย์)

..... ผู้ควบคุมระบบบำบัดน้ำเสีย
 (.....)

ใบอนุญาตเลขที่ หมดอายุ
 ออกให้โดย

..... ผู้รับจ้างให้บริการบำบัดน้ำเสีย
 (.....)

ใบอนุญาตเลขที่ หมดอายุ
 ออกให้โดย

๒. ข้อมูลเกี่ยวกับระบบบำบัดน้ำเสีย และแหล่งรองรับน้ำทิ้ง

(๑) ประเภท/ชนิดของระบบบำบัดน้ำเสีย แบบแยกที่เวเต็คสลัดจ์
 ความสามารถในการรองรับน้ำเสียของระบบบำบัดน้ำเสีย 80 ลบ.ม./วัน

(๒) การทำงานของระบบบำบัดน้ำเสีย ☒ แบบต่อเนื่อง 24 ชั่วโมง/วัน
☐ แบบไม่ต่อเนื่อง (ระบุ).....

(๓) อุปกรณ์และเครื่องมือที่ใช้ในระบบบำบัดน้ำเสีย ☐ เครื่องสูบน้ำ ☒ เครื่องเติมอากาศ
☐ เครื่องกวนผสมน้ำเสีย ☐ เครื่องกวนผสมสารเคมี
☒ เครื่องสูบลูบตะกอน ☐ อื่น ๆ (ระบุ)

(๔) แหล่งรองรับน้ำทิ้ง (ระบุ) รางระบายน้ำสาธารณะ

(๕) วิธีจัดการตะกอนที่เกิดขึ้นจากระบบบำบัดน้ำเสียและวิธีการกำจัด จ้างรถดูดตะกอน

๓. สรุปผลการทำงานของระบบบำบัดน้ำเสียเป็นรายเดือน

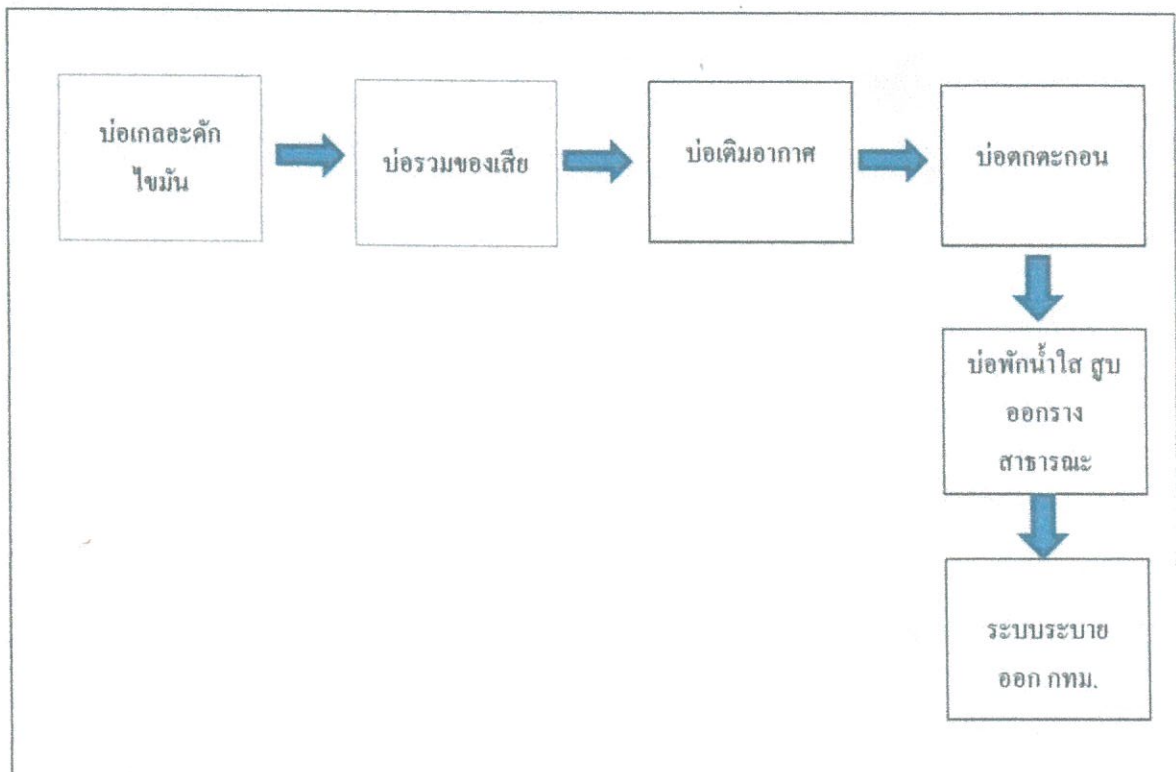
- (๑) ปริมาณการใช้ไฟฟ้าของระบบบำบัดน้ำเสีย (หน่วย)1,335.00.....
- (๒) ปริมาณน้ำใช้ทุกกิจกรรมในแหล่งกำเนิดมลพิษ (ลบ.ม.)590.00.....
- (๓) ปริมาณน้ำเสียที่เข้าระบบบำบัดน้ำเสีย (ลบ.ม.)472.00.....
- (๔) การระบายน้ำทิ้งจากระบบบำบัดน้ำเสียระบายน.....
- (๕) ปริมาณสารเคมีหรือสารสกัดชีวภาพที่ใช้ (ลิตรหรือกิโลกรัม)-.....
- (๖) การทำงานของระบบบำบัดน้ำเสียและอุปกรณ์
- ระบบบำบัดน้ำเสีย ☒ปกติ ☐ ผิดปกติ (ระบุ).....
 - เครื่องสูบน้ำ ☐ ปกติ ☐ ผิดปกติ (ระบุ)-
 - เครื่องเติมอากาศ ☒ปกติ ☐ ผิดปกติ (ระบุ).....
 - เครื่องกวนผสมน้ำเสีย ☐ ปกติ ☐ ผิดปกติ (ระบุ)-
 - เครื่องกวนผสมสารเคมี ☐ ปกติ ☐ ผิดปกติ (ระบุ)-
 - เครื่องสูบน้ำตะกอน ☒ ปกติ ☐ ผิดปกติ (ระบุ).....
 - อื่นๆ.....☐ ปกติ ☐ ผิดปกติ (ระบุ).....
- (๗) ปริมาณตะกอนส่วนเกินจากระบบบำบัดน้ำเสียที่นำไปกำจัด (ลบ.ม.)-
- (๘) ปัญหา อุปสรรค และแนวทางแก้ไข.....-

- คำเตือน ๑. เจ้าของหรือผู้ครอบครองแหล่งกำเนิดมลพิษ ผู้ควบคุมระบบบำบัดน้ำเสีย หรือผู้รับจ้างให้บริการบำบัดน้ำเสียผู้ใดไม่จัดเก็บสถิติ ข้อมูล หรือไม่ทำบันทึกหรือรายงานตามมาตรา ๘๐ ต้องระวางโทษจำคุกไม่เกินหนึ่งเดือน หรือปรับไม่เกินหนึ่งหมื่นบาท หรือทั้งจำทั้งปรับตามมาตรา ๑๐๖
๒. ผู้ควบคุมระบบบำบัดน้ำเสียหรือผู้รับจ้างให้บริการบำบัดน้ำเสียผู้ใดทำบันทึกหรือรายงานโดยแสดงข้อความอันเป็นเท็จ ต้องระวางโทษจำคุกไม่เกินหนึ่งปี หรือปรับไม่เกินหนึ่งแสนบาท หรือทั้งจำทั้งปรับตามมาตรา ๑๐๗

แบบบันทึกรายละเอียดของสถิติและข้อมูลซึ่งแสดงผลการทำงานของระบบบำบัดน้ำเสีย
ของแหล่งกำเนิดมลพิษ

แหล่งกำเนิดมลพิษ ตั้งอยู่เลขที่ 31/1 หมู่ที่ - ซอย หลังสวน
ถนน - แขวง/ตำบล ลุมพินี เขต/อำเภอ ปทุมวัน
จังหวัด กรุงเทพมหานคร โทรศัพท์ 02-101-0951 โทรสาร
เป็นเจ้าของหรือผู้ครอบครองแหล่งกำเนิดมลพิษ ประกอบกิจการประเภท อาคารพักอาศัย 8 ชั้น
111 ห้องชุด ใบอนุญาตเลขที่ (ถ้ามี) อช. 6/2559 ออกให้โดย สำนักงานที่ดินกรุงเทพมหานคร
หมดอายุ

ซึ่งมีแผนผังแสดงการทำงานของระบบบำบัดน้ำเสีย ดังนี้



ได้จัดเก็บสถิติและข้อมูลแสดงผลการทำงานของระบบบำบัดน้ำเสียปรากฏตามตาราง ดังนี้

สถิติและข้อมูลที่เกิดขึ้นจากแหล่งกำเนิดมลพิษ															
วัน เดือน ปี	ปริมาณ การใช้ ไฟฟ้า ของ ระบบ บำบัดน้ำ เสีย (หน่วย)	ปริมาณ น้ำใช้ ในทุก กิจกรรมของ แหล่งกำเนิด มลพิษ (ลบ.ม.)	ปริมาณน้ำ เสียที่เข้า ระบบ บำบัดน้ำเสีย (ลบ.ม.)	การระบาย น้ำทั้งจากระบบ บำบัดน้ำเสีย (ระบาย/ ไม่ระบาย)	ปริมาณ สารเคมีหรือ สารสกัด ชีวภาพที่ใช้ (ชื่อ/ปริมาณ) (ลิตรหรือ กิโลกรัม)	การทำงานของระบบบำบัดน้ำเสีย							ปริมาณ ตะกอน ส่วนเกิน ที่เกิดขึ้นจาก ระบบบำบัด น้ำเสียที่ นำไปกำจัด (ลบ.ม.)	ปัญหา อุปสรรค และ แนวทาง แก้ไข	ลายมือชื่อ ผู้บันทึก
						ระบบบำบัด น้ำเสีย (ปกติ/ผิดปกติ)	เครื่อง สูบน้ำ (ปกติ/ ผิดปกติ)	เครื่องเติม อากาศ (ปกติ/ ผิดปกติ)	เครื่องกลวง/ ผสมน้ำเสีย (ปกติ/ ผิดปกติ)	เครื่องกลวง/ ผสมสารเคมี (ปกติ/ ผิดปกติ)	เครื่องสูบ ตะกอน (ปกติ/ ผิดปกติ)	อื่นๆ (ระบุ) (ปกติ/ ผิดปกติ)			
7/10/66	44.5	17	21.25	ระบาย	-	ปกติ	-	ปกติ	-	-	ปกติ	-	-	จิราภรณ์	
8/10/66	44.5	18	22.50	ระบาย	-	ปกติ	-	ปกติ	-	-	ปกติ	-	-	จิราภรณ์	
9/10/66	44.5	19	23.75	ระบาย	-	ปกติ	-	ปกติ	-	-	ปกติ	-	-	จิราภรณ์	
20/10/66	44.5	19	23.75	ระบาย	-	ปกติ	-	ปกติ	-	-	ปกติ	-	-	จิราภรณ์	
21/10/66	44.5	18	22.50	ระบาย	-	ปกติ	-	ปกติ	-	-	ปกติ	-	-	จิราภรณ์	
22/10/66	44.5	20	25	ระบาย	-	ปกติ	-	ปกติ	-	-	ปกติ	-	-	จิราภรณ์	
23/10/66	44.5	15	16.75	ระบาย	-	ปกติ	-	ปกติ	-	-	ปกติ	-	-	จิราภรณ์	
24/10/66	44.5	18	22.50	ระบาย	-	ปกติ	-	ปกติ	-	-	ปกติ	-	-	จิราภรณ์	
25/10/66	44.5	18	22.50	ระบาย	-	ปกติ	-	ปกติ	-	-	ปกติ	-	-	จิราภรณ์	
26/10/66	44.5	17	21.25	ระบาย	-	ปกติ	-	ปกติ	-	-	ปกติ	-	-	จิราภรณ์	
27/10/66	44.5	26	32.50	ระบาย	-	ปกติ	-	ปกติ	-	-	ปกติ	-	-	จิราภรณ์	
28/10/66	44.5	24	30	ระบาย	-	ปกติ	-	ปกติ	-	-	ปกติ	-	-	จิราภรณ์	
29/10/66	44.5	16	20.00	ระบาย	-	ปกติ	-	ปกติ	-	-	ปกติ	-	-	จิราภรณ์	
30/10/66	44.5	41	50	ระบาย	-	ปกติ	-	ปกติ	-	-	ปกติ	-	-	จิราภรณ์	
31/10/66	44.5	27	33.75	ระบาย	-	ปกติ	-	ปกติ	-	-	ปกติ	-	-	จิราภรณ์	

31หมายเหตุ ๑. ให้กรอกสถิติและข้อมูลเฉพาะในกรณีที่มีสถิติและข้อมูลนั้น ๆ ในแต่ละวัน

๒. ในกรณีระบบบำบัดน้ำเสียที่มีการติดตั้งเครื่องตรวจวัดคุณภาพน้ำทั้งแบบอัตโนมัติ ให้แนบผล
การตรวจวัดคุณภาพน้ำทั้งทุกวันแยกตามพารามิเตอร์ที่ตรวจวัด และทำการสรุปผลเป็น
สถิติและข้อมูลรายเดือน

ขอรับรองว่าการบันทึกสถิติและข้อมูลตามตารางข้างต้นถูกต้องทุกประการ

..... เจ้าของหรือผู้ครอบครองแหล่งกำเนิดมลพิษ

(.....)

..... ผู้ควบคุมระบบบำบัดน้ำเสีย

(.....)

ใบอนุญาตเลขที่ หมดอายุ

ออกให้โดย.....

..... ผู้รับจ้างให้บริการบำบัดน้ำเสีย

(.....)

ใบอนุญาตเลขที่ หมดอายุ

ออกให้โดย

รายงานสรุปผลการทำงานของระบบบำบัดน้ำเสีย

๑. ข้อมูลทั่วไป

แหล่งกำเนิดมลพิษ ตั้งอยู่เลขที่ 31/1 หมู่ที่ - ซอย.....หลังสวน.....
 ถนน - แขวง/ตำบล ลุมพินี เขต/อำเภอ ปทุมวัน
 จังหวัด กรุงเทพมหานคร โทรศัพท์ 02-101-0951 โทรสาร.....
 มี นายสมนึก เคลือวัลย์ เป็นเจ้าของหรือผู้ครอบครองแหล่งกำเนิดมลพิษ ประกอบกิจการ
 ประเภท อาคารพักอาศัย 8 ชั้น 111 ห้องชุด ใบอนุญาตเลขที่
 (ถ้ามี) อช. 6/2559 ออกให้โดย สำนักงานที่ดินกรุงเทพมหานคร หมดอายุ.....

ในการนี้ขอรายงานสรุปผลการทำงานของระบบบำบัดน้ำเสียของแหล่งกำเนิดมลพิษสำหรับ
 เดือน ธันวาคม พ.ศ. 2563 ตามที่ได้กำหนดในมาตรา ๘๐ แห่งพระราชบัญญัติส่งเสริม
 และรักษาคุณภาพสิ่งแวดล้อมแห่งชาติ พ.ศ. ๒๕๓๕ ในฐานะ

..... เจ้าของหรือผู้ครอบครองแหล่งกำเนิดมลพิษ

(นายสมนึก เคลือวัลย์)

..... ผู้ควบคุมระบบบำบัดน้ำเสีย

(.....)

ใบอนุญาตเลขที่ หมดอายุ

ออกให้โดย

..... ผู้รับจ้างให้บริการบำบัดน้ำเสีย

(.....)

ใบอนุญาตเลขที่ หมดอายุ

ออกให้โดย

๒. ข้อมูลเกี่ยวกับระบบบำบัดน้ำเสีย และแหล่งรองรับน้ำทิ้ง

(๑) ประเภท/ชนิดของระบบบำบัดน้ำเสีย แบบแยกที่เวตต์สลัดจ์

ความสามารถในการรองรับน้ำเสียของระบบบำบัดน้ำเสีย 80 ลบ.ม./วัน

(๒) การทำงานของระบบบำบัดน้ำเสีย ☒ แบบต่อเนื่อง 24 ชั่วโมง/วัน

☐ แบบไม่ต่อเนื่อง (ระบุ)

(๓) อุปกรณ์และเครื่องมือที่ใช้ในระบบบำบัดน้ำเสีย ☐ เครื่องสูบน้ำ ☒ เครื่องเติมอากาศ

☐ เครื่องกวนผสมน้ำเสีย ☐ เครื่องกวนผสมสารเคมี

☒ เครื่องสูบลตะกอน ☐ อื่น ๆ (ระบุ)

(๔) แหล่งรองรับน้ำทิ้ง (ระบุ) รางระบายน้ำสาธารณะ

(๕) วิธีจัดการตะกอนที่เกิดขึ้นจากระบบบำบัดน้ำเสียและวิธีการกำจัด จ้างรถดูดตะกอน

๓. สรุปผลการทำงานของระบบบำบัดน้ำเสียเป็นรายเดือน

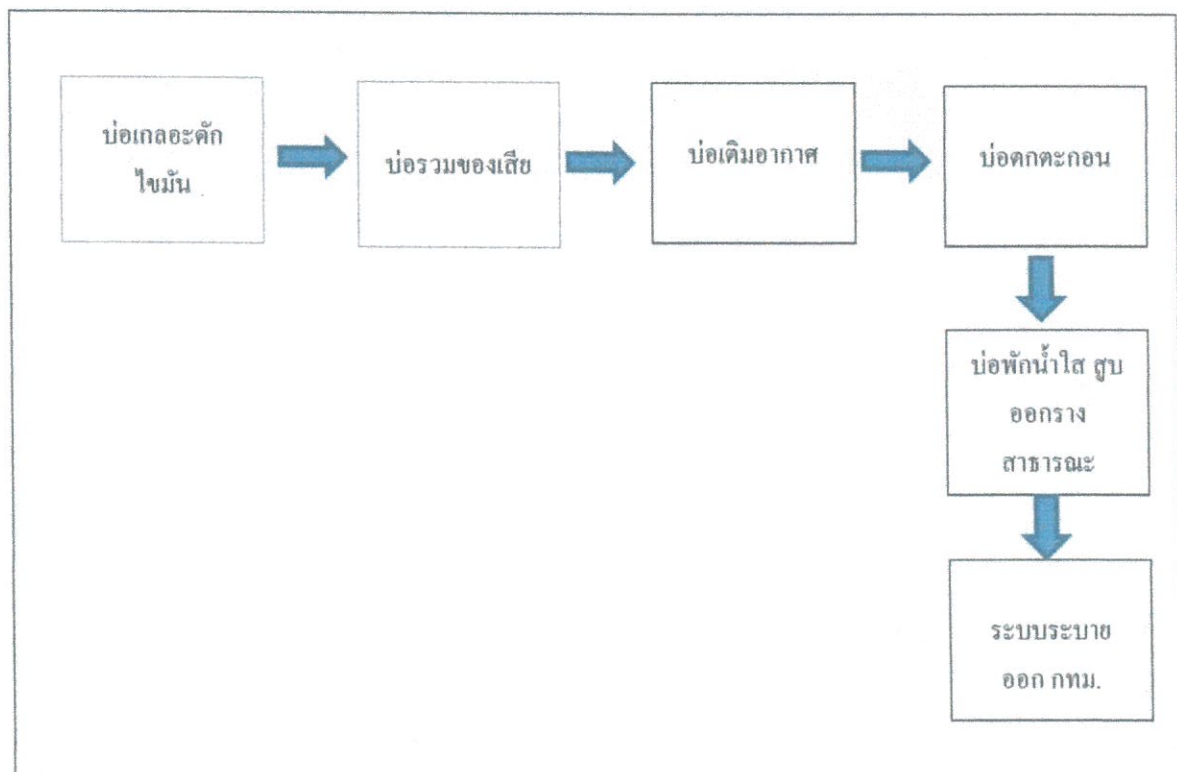
- (๑) ปริมาณการใช้ไฟฟ้าของระบบบำบัดน้ำเสีย (หน่วย) 1,379.50
- (๒) ปริมาณน้ำใช้ทุกกิจกรรมในแหล่งกำเนิดมลพิษ (ลบ.ม.) 648.00
- (๓) ปริมาณน้ำเสียที่เข้าระบบบำบัดน้ำเสีย (ลบ.ม.) 518.40
- (๔) การระบายน้ำทิ้งจากระบบบำบัดน้ำเสีย ระบาย
- (๕) ปริมาณสารเคมีหรือสารสกัดชีวภาพที่ใช้ (ลิตรหรือกิโลกรัม) -
- (๖) การทำงานของระบบบำบัดน้ำเสียและอุปกรณ์
- ระบบบำบัดน้ำเสีย ☒ ปกติ ☐ ผิดปกติ (ระบุ)
 - เครื่องสูบน้ำ ☐ ปกติ ☐ ผิดปกติ (ระบุ)
 - เครื่องเติมอากาศ ☒ ปกติ ☐ ผิดปกติ (ระบุ)
 - เครื่องกวณผสมน้ำเสีย ☐ ปกติ ☐ ผิดปกติ (ระบุ)
 - เครื่องกวณผสมสารเคมี ☐ ปกติ ☐ ผิดปกติ (ระบุ)
 - เครื่องสูบละกอน ☒ ปกติ ☐ ผิดปกติ (ระบุ)
 - อื่นๆ..... ☐ ปกติ ☐ ผิดปกติ (ระบุ)
- (๗) ปริมาณตะกอนส่วนเกินจากระบบบำบัดน้ำเสียที่นำไปกำจัด (ลบ.ม.) -
- (๘) ปัญหา อุปสรรค และแนวทางแก้ไข..... -

- คำเตือน ๑. เจ้าของหรือผู้ครอบครองแหล่งกำเนิดมลพิษ ผู้ควบคุมระบบบำบัดน้ำเสีย หรือผู้รับจ้างให้บริการบำบัดน้ำเสียผู้ใดไม่จัดเก็บสถิติ ข้อมูล หรือไม่ทำบันทึกหรือรายงานตามมาตรา ๘๐ ต้องระวางโทษจำคุกไม่เกินหนึ่งเดือน หรือปรับไม่เกินหนึ่งหมื่นบาท หรือทั้งจำทั้งปรับตามมาตรา ๑๐๖
๒. ผู้ควบคุมระบบบำบัดน้ำเสียหรือผู้รับจ้างให้บริการบำบัดน้ำเสียผู้ใดทำบันทึกหรือรายงานโดยแสดงข้อความอันเป็นเท็จ ต้องระวางโทษจำคุกไม่เกินหนึ่งปี หรือปรับไม่เกินหนึ่งแสนบาท หรือทั้งจำทั้งปรับตามมาตรา ๑๐๗

แบบบันทึกรายละเอียดของสถิติและข้อมูลซึ่งแสดงผลการทำงานของระบบบำบัดน้ำเสีย
ของแหล่งกำเนิดมลพิษ

แหล่งกำเนิดมลพิษ ตั้งอยู่เลขที่ 31/1 หมู่ที่ - ซอย หลังสวน
ถนน - แขวง/ตำบล ลุมพินี เขต/อำเภอ ปทุมวัน
จังหวัด กรุงเทพมหานคร โทรศัพท์ 02-101-0951 โทรสาร
เป็นเจ้าของหรือผู้ครอบครองแหล่งกำเนิดมลพิษ ประกอบกิจการประเภท อาคารพักอาศัย 8 ชั้น
111 ห้องชุด ใบอนุญาตเลขที่ (ถ้ามี) อช. 6/2559 ออกให้โดย สำนักงานที่ดินกรุงเทพมหานคร
หมดอายุ

ซึ่งมีแผนผังแสดงการทำงานของระบบบำบัดน้ำเสีย ดังนี้



ได้จัดเก็บสถิติและข้อมูลแสดงผลการทำงานของระบบบำบัดน้ำเสียปรากฏตามตาราง ดังนี้

สถิติและข้อมูลที่เกิดจากแหล่งกำเนิดมลพิษ															
วัน เดือน ปี	ปริมาณการใช้ไฟฟ้าของระบบบำบัดน้ำเสีย (หน่วย)	ปริมาณน้ำใช้ในทุกกิจกรรมของแหล่งกำเนิดมลพิษ (ลบ.ม.)	ปริมาณน้ำเสียที่เข้าระบบบำบัดน้ำเสีย (ลบ.ม.)	การระบายน้ำทั้งจากระบบบำบัดน้ำเสีย (ระบาย/ไม่ระบาย)	ปริมาณสารเคมีหรือสารสกัดชีวภาพที่ใช้ (ชื่อ/ปริมาณ) (ลิตรหรือกิโลกรัม)	การทำงานของระบบบำบัดน้ำเสีย							ปริมาณตะกอนส่วนเกินที่เกิดขึ้นจากระบบบำบัดน้ำเสียที่นำไปกำจัด (ลบ.ม.)	ปัญหาอุปสรรคและแนวทางแก้ไข	ลายมือชื่อผู้บันทึก
						ระบบบำบัดน้ำเสีย (ปกติ/ผิดปกติ)	เครื่องสูบน้ำ (ปกติ/ผิดปกติ)	เครื่องเติมอากาศ (ปกติ/ผิดปกติ)	เครื่องกลวงผสมน้ำเสีย (ปกติ/ผิดปกติ)	เครื่องกลวงผสมสารเคมี (ปกติ/ผิดปกติ)	เครื่องสูบน้ำ (ปกติ/ผิดปกติ)	อื่นๆ (ระบุ) (ปกติ/ผิดปกติ)			
1/11/66	44.5	19	15.2	ระบ.บ	—	ปกติ	—	ปกติ	—	ปกติ	—	—	—	—	—
2/11/66	44.5	18	14.4	ระบ.บ	—	ปกติ	—	ปกติ	—	ปกติ	—	—	—	—	—
3/11/66	44.5	19	15.2	ระบ.บ	—	ปกติ	—	ปกติ	—	ปกติ	—	—	—	—	—
4/11/66	44.5	16	12.8	ระบ.บ	—	ปกติ	—	ปกติ	—	ปกติ	—	—	—	—	—
5/11/66	44.5	27	21.6	ระบ.บ	—	ปกติ	—	ปกติ	—	ปกติ	—	—	—	—	—
6/11/66	44.5	17	13.6	ระบ.บ	—	ปกติ	—	ปกติ	—	ปกติ	—	—	—	—	—
7/11/66	44.5	19	15.2	ระบ.บ	—	ปกติ	—	ปกติ	—	ปกติ	—	—	—	—	—
8/11/66	44.5	20	16	ระบ.บ	—	ปกติ	—	ปกติ	—	ปกติ	—	—	—	—	—
9/11/66	44.5	27	16.8	ระบ.บ	—	ปกติ	—	ปกติ	—	ปกติ	—	—	—	—	—
10/11/66	44.5	24	19.2	ระบ.บ	—	ปกติ	—	ปกติ	—	ปกติ	—	—	—	—	—
11/11/66	44.5	18	14.4	ระบ.บ	—	ปกติ	—	ปกติ	—	ปกติ	—	—	—	—	—
12/11/66	44.5	17	13.6	ระบ.บ	—	ปกติ	—	ปกติ	—	ปกติ	—	—	—	—	—
13/11/66	44.5	23	13.4	ระบ.บ	—	ปกติ	—	ปกติ	—	ปกติ	—	—	—	—	—
14/11/66	44.5	20	16	ระบ.บ	—	ปกติ	—	ปกติ	—	ปกติ	—	—	—	—	—
15/11/66	44.5	22	17.6	ระบ.บ	—	ปกติ	—	ปกติ	—	ปกติ	—	—	—	—	—
16/11/66	44.5	27	16.8	ระบ.บ	—	ปกติ	—	ปกติ	—	ปกติ	—	—	—	—	—

31หมายเหตุ ๑. ให้กรอกสถิติและข้อมูลเฉพาะในกรณีที่มีสถิติและข้อมูลนั้น ๆ ในแต่ละวัน

๒. ในกรณีระบบบำบัดน้ำเสียที่มีการติดตั้งเครื่องตรวจวัดคุณภาพน้ำทิ้งแบบอัตโนมัติ ให้แนบผลการตรวจวัดคุณภาพน้ำทิ้งทุกวันแยกตามพารามิเตอร์ที่ตรวจวัด และทำการสรุปผลเป็นสถิติและข้อมูลรายเดือน

ขอรับรองว่าการบันทึกสถิติและข้อมูลตามตารางข้างต้นถูกต้องทุกประการ

..... เจ้าของหรือผู้ครอบครองแหล่งกำเนิดมลพิษ

(..... นายสมนึก เกลือวัลย์.....)

..... ผู้ควบคุมระบบบำบัดน้ำเสีย

(..... วิชาญ วิชาญ.....)

ใบอนุญาตเลขที่ หมดอายุ

ออกให้โดย.....

..... ผู้รับจ้างให้บริการบำบัดน้ำเสีย

(.....)

ใบอนุญาตเลขที่ หมดอายุ

ออกให้โดย

รายงานสรุปผลการทำงานของระบบบำบัดน้ำเสีย

๑. ข้อมูลทั่วไป

แหล่งกำเนิดมลพิษ ตั้งอยู่เลขที่ 31/1 หมู่ที่ - ซอย.....หลังสวน.....
 ถนน.....แขวง/ตำบล.....อุบลรัตน์.....เขต/อำเภอ.....ปทุมวัน
 จังหวัด กรุงเทพมหานคร โทรศัพท์ 02-101-0951 โทรสาร.....
 มี.....นายสมนึก เกลือวัลย์.....เป็นเจ้าของหรือผู้ครอบครองแหล่งกำเนิดมลพิษ ประกอบกิจการ
 ประเภท อาคารพักอาศัย 8 ชั้น 111 ห้องชุด.....ใบอนุญาตเลขที่
 (ถ้ามี) อร. 6/2559 ออกให้โดย สำนักงานที่ดินกรุงเทพมหานคร หมดอายุ.....

ในการนี้ขอรายงานสรุปผลการทำงานของระบบบำบัดน้ำเสียของแหล่งกำเนิดมลพิษสำหรับ
 เดือน.....พ.ศ.....ตามที่กำหนดในมาตรา ๘๐ แห่งพระราชบัญญัติส่งเสริมและ
 รักษาคุณภาพสิ่งแวดล้อมแห่งชาติ พ.ศ. ๒๕๓๕ ในฐานะ

.....เจ้าของหรือผู้ครอบครองแหล่งกำเนิดมลพิษ
 (.....นายสมนึก เกลือวัลย์.....)

.....ผู้ควบคุมระบบบำบัดน้ำเสีย
 (.....วิมล วัฒน.....)

ใบอนุญาตเลขที่.....หมดอายุ.....
 ออกให้โดย.....

.....ผู้รับจ้างให้บริการบำบัดน้ำเสีย
 (.....)

ใบอนุญาตเลขที่.....หมดอายุ.....
 ออกให้โดย.....

๒. ข้อมูลเกี่ยวกับระบบบำบัดน้ำเสีย และแหล่งรองรับน้ำทิ้ง

- (๑) ประเภท/ชนิดของระบบบำบัดน้ำเสีย.....แบบแยกที่เวตัสลัดจ์.....
 ความสามารถในการรองรับน้ำเสียของระบบบำบัดน้ำเสีย.....80.....ลบ.ม./วัน
- (๒) การทำงานของระบบบำบัดน้ำเสีย ☒ แบบต่อเนื่อง.....24.....ชั่วโมง/วัน
☐ แบบไม่ต่อเนื่อง (ระบุ).....
- (๓) อุปกรณ์และเครื่องมือที่ใช้ในระบบบำบัดน้ำเสีย ☐ เครื่องสูบน้ำ ☒ เครื่องเติมอากาศ
☐ เครื่องกวน/ผสมน้ำเสีย ☐ เครื่องกวน/ผสมสารเคมี
☒ เครื่องสูบละกอน ☐ อื่น ๆ (ระบุ).....
- (๔) แหล่งรองรับน้ำทิ้ง (ระบุ).....รางระบายน้ำสาธารณะ.....
- (๕) วิธีจัดการตะกอนที่เกิดขึ้นจากระบบบำบัดน้ำเสียและวิธีการกำจัด.....จ้างรถดูดตะกอน.....

๓. สรุปผลการทำงานของระบบบำบัดน้ำเสียเป็นรายเดือน

- (๑) ปริมาณการใช้ไฟฟ้าของระบบบำบัดน้ำเสีย (หน่วย) 1,235.10
- (๒) ปริมาณน้ำใช้ทุกกิจกรรมในแหล่งกำเนิดมลพิษ (ลบ.ม.) 632.00
- (๓) ปริมาณน้ำเสียที่เข้าระบบบำบัดน้ำเสีย (ลบ.ม.) 505.60
- (๔) การระบายน้ำทิ้งจากระบบบำบัดน้ำเสีย ระบาย
- (๕) ปริมาณสารเคมีหรือสารสกัดชีวภาพที่ใช้ (ลิตรหรือกิโลกรัม) จุลินทรีย์
- (๖) การทำงานของระบบบำบัดน้ำเสียและอุปกรณ์
- ระบบบำบัดน้ำเสีย ☒ ปกติ ☐ ผิดปกติ (ระบุ)
 - เครื่องสูบน้ำ ☐ ปกติ ☐ ผิดปกติ (ระบุ)
 - เครื่องเติมอากาศ ☒ ปกติ ☐ ผิดปกติ (ระบุ)
 - เครื่องกวณผสมน้ำเสีย ☐ ปกติ ☐ ผิดปกติ (ระบุ)
 - เครื่องกวณผสมสารเคมี ☐ ปกติ ☐ ผิดปกติ (ระบุ)
 - เครื่องสูบละกอน ☒ ปกติ ☐ ผิดปกติ (ระบุ)
 - อื่นๆ..... ☐ ปกติ ☐ ผิดปกติ (ระบุ)
- (๗) ปริมาณตะกอนส่วนเกินจากระบบบำบัดน้ำเสียที่นำไปกำจัด (ลบ.ม.) -
- (๘) ปัญหา อุปสรรค และแนวทางแก้ไข -

- คำเตือน ๑. เจ้าของหรือผู้ครอบครองแหล่งกำเนิดมลพิษ ผู้ควบคุมระบบบำบัดน้ำเสีย หรือผู้รับจ้างให้บริการบำบัดน้ำเสียผู้ใดไม่จัดเก็บสถิติ ข้อมูล หรือไม่ทำบันทึกหรือรายงานตามมาตรา ๘๐ ต้องระวางโทษจำคุกไม่เกินหนึ่งเดือน หรือปรับไม่เกินหนึ่งหมื่นบาท หรือทั้งจำทั้งปรับตามมาตรา ๑๐๖
๒. ผู้ควบคุมระบบบำบัดน้ำเสียหรือผู้รับจ้างให้บริการบำบัดน้ำเสียผู้ใดทำบันทึกหรือรายงานโดยแสดงข้อความอันเป็นเท็จ ต้องระวางโทษจำคุกไม่เกินหนึ่งปี หรือปรับไม่เกินหนึ่งแสนบาท หรือทั้งจำทั้งปรับตามมาตรา ๑๐๗